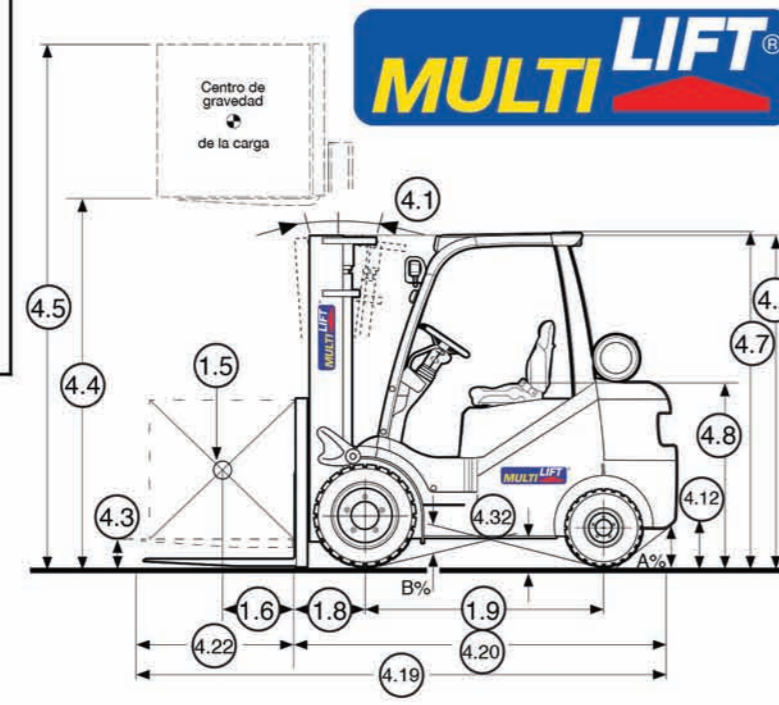
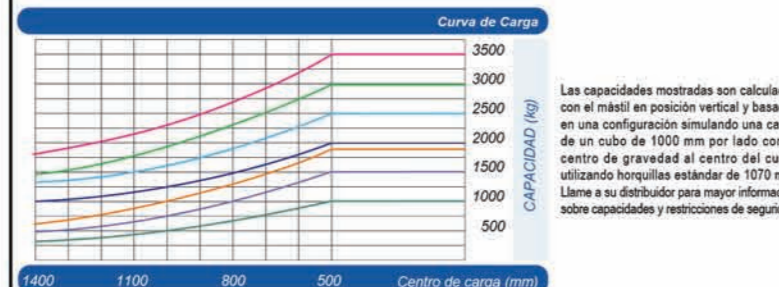


Altura Máxima de la horquilla	Altura Total Mástil Abajo	Altura Libre de la Horquilla (Con respaldo de carga)		Inclinación del Mástil	Capacidad aumentada con doble rodada, o reducida debida a altura
		mm	mm		
FG20/25					
SIMPLEX (DOS ETAPAS SIN LEVANTE LIBRE)					
2000	1500	105	6/12		*
2500	1750	105	6/12		*
3000	2000	105	6/12		*
3300	2155	105	6/12		*
3500	2250	105	6/12		*
3700	2350	105	6/6		*
4000	2550	105	6/6		*
4250	2675	105	6/6		*
4500	2800	105	6/6		*
5000	3050	105	6/6		*
5500	3350	105	3/6		*
6000	3600	105	3/6		*
FG30					
SIMPLEX (DOS ETAPAS SIN LEVANTE LIBRE)					
2000	1570	105	6/12		*
2500	1820	105	6/12		*
3000	2070	105	6/12		*
3300	2220	105	6/12		*
3500	2320	105	6/12		*
3700	2420	105	6/6		*
4000	2620	105	6/6		*
4250	2745	105	6/6		*
4500	2870	105	6/6		*
5000	3120	105	6/6		*
5500	3420	105	3/6		*
6000	3670	105	3/6		*
FG35					
SIMPLEX (DOS ETAPAS SIN LEVANTE LIBRE)					
2000	1680	105	6/12		*
2500	1930	105	6/12		*
3000	2180	105	6/12		*
3300	2330	105	6/12		*
3500	2430	105	6/12		*
3700	2530	105	6/6		*
4000	2730	105	6/6		*
4250	2855	105	6/6		*
4500	2980	105	6/6		*
5000	3230	105	6/6		*
5500	3530	105	3/6		*
6000	3780	105	3/6		*

Altura Máxima de la horquilla	Altura Total Mástil Abajo	Altura Libre de la Horquilla (Con respaldo de carga)		Inclinación del Mástil	Capacidad aumentada con doble rodada, o reducida debida a altura
		mm	mm		
FG20/25					
DUPLEX (DOS ETAPAS CON LEVANTE LIBRE)					
2000	1495	495	6/12		*
2500	1745	745	6/12		*
3000	1995	995	6/12		*
3300	2145	1145	6/12		*
3500	2245	1245	6/12		*
3700	2345	1370	6/6		*
4000	2545	1545	6/6		*
4250	2670	1670	6/6		*
4500	2795	1795	6/6		*
5000	3045	2045	3/6		*
5500	3345	2345	3/6		*
6000	3595	2595	3/6		*
FG30					
DUPLEX (DOS ETAPAS CON LEVANTE LIBRE)					
2000	1570	370	6/12		*
2500	1820	620	6/12		*
3000	2070	870	6/12		*
3300	2220	1020	6/12		*
3500	2320	1120	6/12		*
3700	2420	1230	6/6		*
4000	2620	1420	6/6		*
4250	2745	1545	6/6		*
4500	2870	1670	6/6		*
5000	3120	1920	3/6		*
5500	3420	2220	3/6		*
6000	3670	2470	3/6		*
FG35					
DUPLEX (DOS ETAPAS CON LEVANTE LIBRE)					
2000	1680	500	6/12		*
2500	1930	750	6/12		*
3000	2180	1000	6/12		*
3300	2330	1150	6/12		*
3500	2430	1250	6/12		*
3700	2530	1350	6/6		*
4000	2730	1550	6/6		*
4250	2855	1675	6/6		*
4500	2980	1800	6/6		*
5000	3230	2050	3/6		*
5500	3530	2350	3/6		*
6000	3780	2600	3/6		*

NOTAS: * Indica especificaciones más comunes. * Indica que la capacidad puede aumentar si se utilizan llantas dobles al frente o bien que la capacidad puede disminuir por altura o tipo de mástil. Para obtener información de otros modelos disponibles de mástiles contacte a su distribuidor MULTILIFT. Las especificaciones, los equipos, los datos técnicos, las fotos y las ilustraciones se basan en información existente al momento de la impresión y están sujetos a cambios sin notificación previa. Algunos productos pueden mostrarse con equipos opcionales. Las capacidades de los montacargas con el mástil inclinado hacia el frente serán menores. Horquillas largas y cargas inusualmente largas también pueden reducir la capacidad.

Altura Máxima de la horquilla	Altura Total Mástil Abajo	Altura Libre de la Horquilla (Con respaldo de carga)		Inclinación del Mástil	Capacidad aumentada con doble rodada, o reducida debida a altura
		mm	mm		
FG20/25					
TRIPLEX (TRES ETAPAS CON LEVANTE LIBRE)					
3600	1795	755	6/6		*
4000	1920	880	6/6		*
4350	2045	1005	6/6		*
4500	2095	1055	6/6		*
4700	2160	1120	6/6		*
4800	2195	1155	6/6		*
5000	2295	1255	6/6		*
5400	2420	1380	3/6		*
6000	2645	1605	3/6		*
FG30					
TRIPLEX (TRES ETAPAS CON LEVANTE LIBRE)					
3600	1946	740	6/6		*
4000	2065	865	6/6		*
4350	2190	990	6/6		*
4500	2240	1040	6/6		*
4700	2240	1040	6/6		*
4800	2340	1140	6/6		*
5000	2440	1240	6/6		*
5400	2565	1365	3/6		*
6000	2790	1590	3/6		*
FG35					
TRIPLEX (TRES ETAPAS CON LEVANTE LIBRE)					
3600	1946	740	6/6		*
4000	2065	865	6/6		*
4350	2190	990	6/6		*
4500	2240	1040	6/6		*
4700	2240	1040	6/6		*
4800	2340	1140	6/6		*
5000	2440	1240	6/6		*
5400	2565	1365	3/6		*
6000	2790	1590	3/6		*



Calidad Comprobada, Disponibilidad de Refacciones y Servicio con Alta Capacidad de Respuesta

La atención post venta de los montacargas y equipos MULTILIFT está disponible tanto a través de nuestra red de distribuidores como del centro de servicio al cliente MULTILIFT.

El abastecimiento de refacciones está cubierto al 100% para asegurar que cualquier tiempo improductivo se vea minimizado.

Cuando usted adquiere un montacargas MULTILIFT, también adquiere el servicio con alta calidad de respuesta que provee nuestro equipo de trabajo.

La red MULTILIFT empieza con su distribuidor local y termina con un equipo técnico altamente calificado a nivel nacional listo para apoyarlo con todas sus necesidades de manejo de carga.



DISTRIBUIDOR AUTORIZADO

® y Derechos de autor: MULTILIFT, el símbolo de la marca MULTILIFT, y los nombres utilizados en los modelos de montacargas MULTILIFT, son marcas registradas de Multilift Manufacturing, Inc. Nissan, el símbolo de la marca Nissan, y los nombres de los modelos de motor Nissan son marcas registradas de Nissan Motor Co. Cascade, el símbolo de la marca Cascade, y los nombres de los modelos de aditamentos Cascade son marcas registradas de Cascade Corporation, Inc. IMPCO, el símbolo de la marca IMPCO, y los nombres de los modelos de componentes IMPCO son marcas registradas de IMPCO Technologies, Inc. Grammer, el símbolo de la marca Grammer, y los nombres de los modelos de asientos y accesorios Grammer son marcas registradas de Grammer Group UK. Multilift se reserva el derecho de realizar mejoras, cambiar especificaciones, descripciones, modelos, calidad, aplicaciones y precios de sus equipos sin previo aviso oral o escrito y sin mediar responsabilidad hacia Multilift o sus Distribuidores.



FG25XT

20/25/30/35
2000/2500/3000/3300 kg.
(4000/5000/6000/7000 lbs.)



MADE TO BE TOUGH





Sorprendentemente brillante

Confiabilidad

Confiabilidad es la palabra clave de su negocio. Porque muchas variables diarias afectan la productividad de su operación, usted puede estar seguro que dentro de su compañía habrá un equipo de alto desempeño: la serie de montacargas Multilift XT. Una y otra vez los montacargas Multilift han probado su confiabilidad al cumplir las tareas eficientemente y aumentando su rentabilidad.

Funcionalidad

Los montacargas MULTILIFT de la serie XT satisfacen y superan las exigencia de cualquier industria gracias a su excelente desempeño. Con capacidades que van desde 2 hasta 3.5 toneladas, pueden ser utilizados en:

- Almacenaje
- Distribución
- Manufactura
- Minería
- Etc.

MULTILIFT es confiable hasta en las más duras aplicaciones.

Versatilidad

Disponible en cuatro modelos diferentes: FG20XT, FG25XT, FG30XT y FG35XT, estos montacargas de combustión interna tienen las características de diseño, confort, rendimiento y fácil servicio para mantener sus niveles de productividad altos. En otras palabras: le ayudaremos a superar a su competencia. Y, en nuestro mercado siempre cambiante, eso es la más alta prioridad.



Mástil de Alta Visibilidad



Vea su carga claramente con el exclusivo mástil MULTILIFT, fabricado con acero alemán de alta resistencia, de canales interfasados y con rodajas de desempeño superior.

Desplazador Lateral de carga CASCADE®



Con este aditamento opcional, las maniobras son mucho más fáciles y hay ahorro de tiempo y movimientos al desplazar la carga lateralmente. (Pregunte por otros aditamentos disponibles con su Distribuidor Autorizado MULTILIFT).



ERGONOMIA



Volante con Inclinación Ajustable



Cabina flotante con amortiguadores que disminuyen la vibración y aumentan el confort

Confort y productividad



Sistema de tanque de gas L.P. abatible. Permite que el operador realice los cambios de tanque con mínimo esfuerzo y mucha rapidez. El herraje se abate hasta 60°, haciendo innecesario levantar el tanque hasta el contrapeso.



Amplitud y facilidad de acceso



El diseño de pedales flotantes y cilindros ocultos aumenta el espacio entre pies, facilitando la operación y aumentando la maniobrabilidad.



El escalón de acceso es más amplio y más bajo, permitiendo que el operador pueda subir y bajar del montacargas segura y cómodamente.

PODER GARANTIZADO



Motor japonés marca Nissan® modelo K25 de 50.1hp* para los modelos a gas L.P. y gasolina FG25XT y FG30XT como equipamiento estándar.

VIGOR CONSTANTE



Eje motriz reforzado con sistema de flotación que permite que la carcasa del eje sea la que soporta la carga, no las flechas, mejorando considerablemente el servicio y la confiabilidad.

La transmisión automática Powershift con convertidor de torque provee excepcional desempeño tanto en la tracción como en velocidad. Válvula de pedal de acercamiento que permite control preciso de operación. El sistema de enfriamiento de aceite de transmisión en el radiador baja la temperatura para extender la vida útil de los componentes.

CONFIABILIDAD



El ventilador de 10 aspas, combinado con una tolva envolvente, permite que el aire caliente no regrese al motor y que el radiador cumpla eficientemente su función enfriadora.

SISTEMA HIDRÁULICO



Sistema hidráulico con bomba hidráulica acoplada directamente al motor. La sección de dirección cuenta con un sistema de detección de la carga. Además, la velocidad de elevación es sensiblemente más rápida, y a pesar de ello, la temperatura de aceite hidráulico se reduce. Todo ello brinda un considerable ahorro de combustible.



SISTEMA DE ENFRIAMIENTO



El radiador de delgas de aluminio utiliza un deflector de aire para mejorar la aerodinámica y reducir al máximo la temperatura tanto del motor como de la transmisión. El escape se mantiene lo suficientemente alejado del sistema de enfriamiento como para no generar calor innecesario.

SISTEMA DIRECCIONAL



De suave manejo por estar montado sobre cojinetes. Cuenta con un cilindro hidrostático transversal y terminales fijas que eliminan la necesidad de ajustes. No sólo mejora la productividad, sino también la seguridad del operador.



Facilidad de Servicio

Esta nueva generación de montacargas MULTILIFT ofrece una lista interminable de mejoras de servicio. Características de ahorro de tiempo para realizar mantenimientos periódicos y reparaciones. Todo pensado para que el equipo pueda pasar más tiempo en el trabajo.

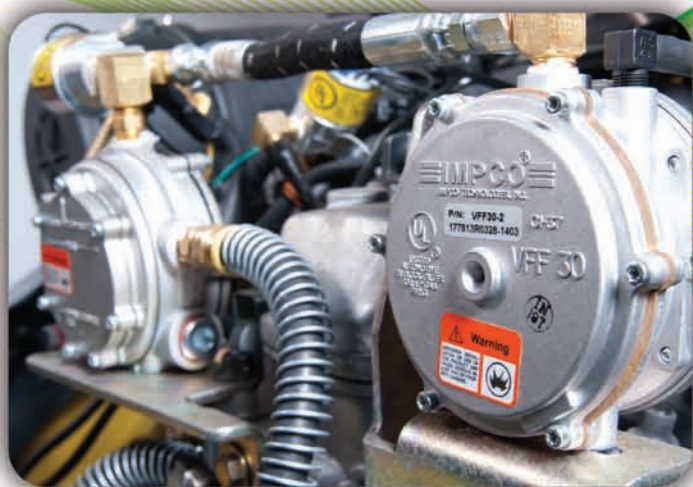


Abra el capó. La apertura asistida con amortiguadores de gas lo inclina hacia adelante 80 grados completos para que se pueda acceder fácilmente a aquel componente que necesita un servicio más rápido. Todos los chequeos de mantenimiento periódico pueden completarse en menos de diez minutos. Dos paneles de pisos desmontables inferiores añaden más espacio de trabajo.



Amigable con el medio ambiente ofreciendo total seguridad

La configuración de motor con Sistema de Gas L.P. de la marca americana IMPCO® (dedicado o dual) permite que las emisiones del motor sean muy bajas y, gracias al sistema de seguridad de válvulas electromagnéticas, filtro vacuo métrico y válvulas de seguridad en el mismo tanque de gas L.P., los riesgos del manejo de combustible se reducen al mínimo.



Usted tendrá un equipo con el poder, seguridad y la eficiencia de combustible necesarias para lograr el máximo desempeño día tras día.



Sencillez más Rendimiento igual a: Más Valor por su Dinero



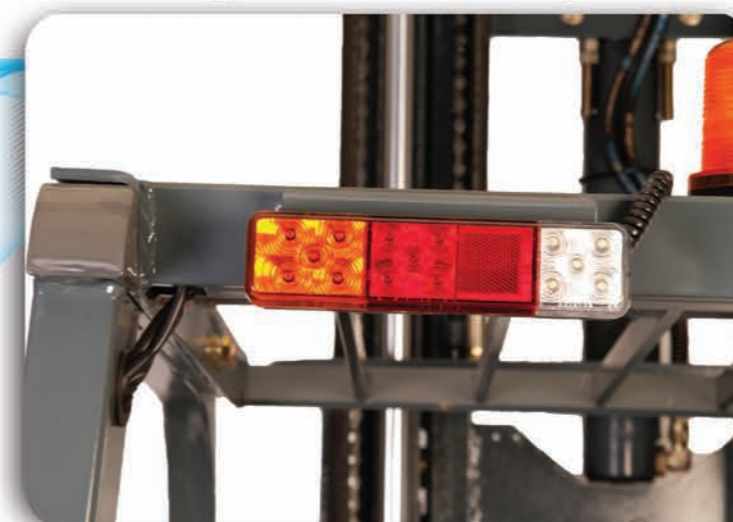
MULTILIFT construye equipos robustos y fáciles de dar servicio. La sencillez de sus sistemas eléctricos elimina el uso de sensores, arneses y diagramas complicados para que su operación no se detenga por detalles. Todas estas características hacen que la serie XT de MULTILIFT sea la mejor opción para trabajos difíciles.

Signos vitales



Los bulbos supervisan continuamente las condiciones de funcionamiento de determinados sistemas. Los indicadores se encienden en el tablero de instrumentos cuando algún componente tiene problemas y le indica a su operador que requiere mantenimiento inmediato. Horómetro, nivel de temperatura, presión de aceite del motor, freno de estacionamiento e indicador de bajo combustible son ejemplos de los indicadores y luces de advertencia.

La seguridad no es Opcional



Torreta estroboscópica, barra de luces trasera y cuartos delanteros de LED, faros delanteros de trabajo y espejo retrovisor convexo son EQUIPAMIENTO ESTANDAR en todos los montacargas MULTILIFT.



ESPECIFICACIONES TÉCNICAS ESTÁNDAR FG20/25/30/35

Especificaciones	1.1	Fabricante	MULTILIFT		MULTILIFT		MULTILIFT		MULTILIFT		MULTILIFT	
	1.2	Modelo	FG 20 XT	FG 25 XT	FG 30 XT	FG 35 XT	FG 20 IT	FG 25 IT	FG 30 IT	FG 35 IT		
	1.3	Unidad de fuerza, Gas L.P., Gasolina, Diesel	LPG / GASOLINA / DUAL	LPG / GASOLINA / DUAL	LPG / GASOLINA / DUAL	LPG / GASOLINA / DUAL	Diesel	Diesel	Diesel	Diesel		
	1.4	Tipo de operador, de pie, sentado	Asiento Contrabalaceado	Asiento Contrabalaceado	Asiento Contrabalaceado	Asiento Contrabalaceado	Asiento Contrabalaceado	Asiento Contrabalaceado	Asiento Contrabalaceado	Asiento Contrabalaceado		
	1.5	Capacidad de carga máxima admisible	lbs(kg) 4000 (2000)	5000 (2500)	6000 (3000)	7000 (3500)	4000 (2000)	5000 (2500)	6000 (3000)	7000 (3500)		
	1.6	Distancia del centro de la carga	pulg(mm) 24 (500)	24 (500)	24 (500)	24 (500)	24 (500)	24 (500)	24 (500)	24 (500)		
	1.8	Distancia del centro de la carga al centro del primer eje	pulg(mm) STD/TSU 18.6 (473)	STD/TSU 18.6 (473)	STD/TSU 18.8 (478)	STD/TSU 19.5 (496)	STD/TSU 18.6 (473)	STD/TSU 18.6 (473)	STD/TSU 18.8 (478)	STD/TSU 19.5 (496)		
	1.9	Distancia entre ejes	pulg(mm) 64.9 (1650)	64.9 (1650)	66.9 (1700)	66.9 (1700)	64.9 (1650)	64.9 (1650)	66.9 (1700)	66.9 (1700)		
Peso	2.1	Vacio	lbs(kg) 7993 (3625)	8784 (3985)	10360 (4700)	11055 (5015)	7993 (3625)	8784 (3985)	10360 (4700)	11055 (5015)		
Llantas	3.1	Tipo de Llanta: neumáticas, sólidas o neumáticas sólidas	Neumáticas	Neumáticas	Neumáticas	Neumáticas	Neumáticas	Neumáticas	Neumáticas	Neumáticas		
	3.2	Tamaño de llanta, frontales	pulg. 7.00x12 - 12PR	7.00x12 - 12PR	28x9x15 - 12PR	28x9x15-14PR	7.00x12 - 12PR	7.00x12 - 12PR	28x9x15 - 12PR	28x9x15 - 14PR		
	3.3	Tamaño de llanta, Traseras	pulg. 6.00x9 - 10PR	6.00x9 - 10PR	6.50x10 - 10PR	6.50x10-10PR	6.00x9 - 10PR	6.00x9 - 10PR	6.50x10 - 10PR	6.50x10-12PR		
	3.5	Ruedas, número (x=tracción)	2 x / 2	2 x / 2	2 x / 2	2 x / 2	2 x / 2	2 x / 2	2 x / 2	2 x / 2		
	3.6	Ancho de rodada delantera	pulg(mm) 38.1 (970)	38.1 (970)	39.3 (1000)	39.3 (1000)	38.1 (970)	38.1 (970)	39.3 (1000)	39.3 (1000)		
	3.7	Tread, rear	pulg(mm) 38.1 (970)	38.1 (970)	38.1 (970)	38.1 (970)	38.1 (970)	38.1 (970)	38.1 (970)	38.1 (970)		
Dimensiones	4.1	Inclinación mástil (Atras-Frente) TSU	grados 6° Atrás / 6° Frente	6° Atrás / 6° Frente	6° Atrás / 6° Frente	6° Atrás / 6° Frente	6° Atrás / 6° Frente	6° Atrás / 6° Frente	6° Atrás / 6° Frente	6° Atrás / 6° Frente		
	4.2	Altura con mástil bajo	pulg(mm) STD 85.2 (2165) TSU 85.2 (2165)	STD 85.2 (2165) TSU 85.2 (2165)	STD 87 (2200) TSU 88.1 (2240)	STD 87 (2200) TSU 88.1 (2240)	STD 85.2 (2165) TSU 85.2 (2165)	STD 85.2 (2165) TSU 85.2 (2165)	STD 87 (2200) TSU 88.1 (2240)	STD 87 (2200) TSU 88.1 (2240)		
	4.3	Altura libre de la horquilla	pulg(mm) STD 4.1 (104) TSU 44.1 (1120)	STD 4.1 (104) TSU 44.1 (1120)	STD 4.3 (109) TSU 40.9 (1040)	STD 4.3 (109) TSU 40.9 (1040)	STD 4.1 (104) TSU 44.1 (1120)	STD 4.1 (104) TSU 44.1 (1120)	STD 4.3 (109) TSU 40.9 (1040)	STD 4.3 (109) TSU 40.9 (1040)		
	4.4	Altura máxima de la horquilla	pulg(mm) STD 130 (3302) TSU 185 (4700)	STD 130 (3302) TSU 185 (4700)	STD 130 (3302) TSU 185 (4700)	STD 130 (3302) TSU 185 (4700)	STD 130 (3302) TSU 185 (4770)	STD 130 (3302) TSU 185 (4770)	STD 130 (3302) TSU 185 (4700)	STD 130 (3302) TSU 185 (4700)		
	4.5	Altura con mástil extendido	pulg(mm) STD 158.5 (4030) TSU 232.8 (5920)	STD 158.5 (4030) TSU 232.8 (5920)	STD 167 (4245) TSU 232.8 (5920)	STD 166 (4235) TSU 232.8 (5920)	STD 158.5 (4030) TSU 232.8 (5920)	STD 158.5 (4030) TSU 232.8 (5920)	STD 167 (4245) TSU 232.8 (5920)	STD 166 (4235) TSU 232.8 (5920)		
	4.7	Hasta la parte superior del protector del operador	pulg(mm) 84.6 (2150)	84.6 (2150)	85.4 (2170)	85.4 (2170)	84.6 (2150)	84.6 (2150)	85.4 (2170)	85.4 (2170)		
	4.8	Altura del suelo al asiento del operador	pulg(mm) 44.7 (1135)	44.7 (1135)	45.3 (1151)	45.7 (1161)	44.7 (1135)	44.7 (1135)	45.3 (1151)	45.7 (1161)		
	4.12	Altura de enganche	pulg(mm) 10.8 (275)	10.8 (275)	11.0 (280)	11.0 (280)	10.8 (275)	10.8 (275)	11.0 (280)	11.0 (280)		
	4.19	Largo hasta el frente de la horquilla	pulg(mm) STD/TSU 138 (3500)	STD/TSU 145 (3708)	STD/TSU 150 (3818)	STD/TSU 151 (3836)	STD/TSU 138 (3500)	STD/TSU 145 (3708)	STD/TSU 150 (3818)	STD/TSU 151 (3836)		
	4.20	Largo (sin contar la horquilla)	pulg(mm) STD/TSU 101 (2580)	STD/TSU 103 (2638)	STD/TSU 108 (2748)	STD/TSU 109 (2766)	STD/TSU 101 (2580)	STD/TSU 103 (2638)	STD/TSU 108 (2748)	STD/TSU 109 (2766)		
	4.21	Ancho	pulg(mm) 45.2 (1150)	45.2 (1150)	48.2 (1225)	48.2 (1225)	45.2 (1150)	45.2 (1150)	48.2 (1225)	48.2 (1225)		
	4.22	Horquillas, espesor x ancho x largo	pulg(mm) 1.57x4.75x36 (40x122x920)	1.57x4.75x42 (40x122x1070)	1.75x4.8x42 (45x122x1070)	2.0x4.8x42 (50x122x1070)	1.57x4.75x36 (40x122x920)	1.57x4.75x42 (40x122x1070)	1.75x4.8x42 (45x122x1070)	2.0x4.8x42 (50x122x1070)		
	4.23	Carro Porta-Horquillas		Tipo Gancho (Hook)	Tipo Gancho (Hook)	Tipo Gancho (Hook)	Tipo Gancho (Hook)	Tipo Gancho (Hook)	Tipo Gancho (Hook)	Tipo Gancho (Hook)		
	4.24	Medida al exterior de las horquillas totalmente abiertas	pulg(mm) 40 (1016)	40 (1016)	40 (1016)	42.5 (1080)	40 (1016)	40 (1016)	40 (1016)	42.5 (1080)		
	4.31	Altura mínima inferior con carga (A% B%)	pulg(mm) 5.3 (135)	5.3 (135)	5.9 (150)	6.5 (165)	5.3 (135)	5.3 (135)	5.9 (150)	6.5 (165)		
4.32	Altura libre inferior en el centro de la distancia entre ejes	pulg(mm) 6.1 (155)	6.1 (155)	6.5 (165)	6.5 (165)	6.1 (155)	6.1 (155)	6.5 (165)	6.5 (165)			
4.34	Ángulo de ataque (Agregar peso, largo y libramiento)	pulg(mm) STD/TSU 106.3 (2700)	STD/TSU 108.5 (2755)	STD/TSU 113.5 (2882)	STD/TSU 116.3 (2955)	STD/TSU 106.3 (2700)	STD/TSU 108.5 (2755)	STD/TSU 113.5 (2882)	STD/TSU 116.3 (2955)			
4.35	Radio de giro externo	pulg(mm) 88.4 (2245)	90.6 (2300)	94.7 (2405)	97.6 (2480)	88.4 (2245)	90.6 (2300)	94.7 (2405)	97.6 (2480)			
4.36	Radio de giro interno	pulg(mm) 7.1 (180)	7.1 (180)	7.9 (200)	7.9 (200)	7.1 (180)	7.1 (180)	7.9 (200)	7.9 (200)			
Rendimiento	5.1	Velocidad crucero (con carga / sin carga)	mph (kph) 10.5 / 11.9 (17 / 19)	10.5 / 11.9 (17 / 19)	11.8 / 12.4 (19 / 20)	11.8 / 11.8 (19 / 19)	10.5 / 11.9 (17 / 19)	10.5 / 11.9 (17 / 19)	11.8 / 12.4 (19 / 20)	11.8 / 11.8 (19 / 19)		
	5.2	Velocidad de elevación (con carga / sin carga)	fpm(ms) STD 111/118 (.56/.60) TSU 108/114 (.55/.58)	STD 111/118 (.56/.60) TSU 108/114 (.55/.58)	STD 108/118 (.55/.60) TSU 104/114 (.53/.58)	STD 106/118 (.54/.60) TSU 102/114 (.52/.58)	STD 111/118 (.56/.60) TSU 108/114 (.55/.58)	STD 111/118 (.56/.60) TSU 108/114 (.55/.58)	STD 108/118 (.55/.60) TSU 104/114 (.53/.58)	STD 106/118 (.54/.60) TSU 102/114 (.52/.58)		
	5.3	Velocidad de descenso (con carga / sin carga)	fpm(ms) STD 89/89 (.45/.45) TSU 85/85 (.43/.43)	STD 89/89 (.45/.45) TSU 85/85 (.43/.43)	STD 89/89 (.45/.45) TSU 85/85 (.43/.43)	STD 89/89 (.45/.45) TSU 85/85 (.43/.43)	STD 89/89 (.45/.45) TSU 85/85 (.43/.43)	STD 89/89 (.45/.45) TSU 85/85 (.43/.43)	STD 89/89 (.45/.45) TSU 85/85 (.43/.43)	STD 89/89 (.45/.45) TSU 85/85 (.43/.43)		
	5.6	Tracción de la barra de enganche (sin carga)	lbs(KN) 3593 (16)	3593 (16)	4272 (19)	4720 (21)	4046 (18)	4046 (18)	4833 (21.5)	5170 (23)		
	5.8	Gradeabilidad (con carga / sin carga)	% 15 / 20	15 / 20	23/20	23/20	15 / 20	15 / 20	25 / 20	22 / 20		
	5.10	Freno de servicio		Tambor	Tambor	Tambor	Tambor	Tambor	Tambor	Tambor		
Motor	7.1	Fabricante de Motor / Modelo---	NISSAN K25	NISSAN K25	NISSAN K25	NISSAN K25	ISUZU 4JG2	ISUZU 4JG2	ISUZU 4JG2	ISUZU 4JG2		
	7.2	Potencia máxima admisible a SAE J1349	HP/KW @ rpm 50.1/37.4 @ 2400	50.1/37.4 @ 2400	50.1/37.4 @ 2400	50.1/37.4 @ 2400	60.2 / 44.9 @ 2450	60.2 / 44.9 @ 2450	60.2 / 44.9 @ 2450	60.2 / 44.9 @ 2450		
	7.3	RPM admisible	rpm 2650	2650	2650	2650	2650	2650	2650	2650		
	7.4	Número de cilindros / desplazamiento	# / pulgs.(Litros) 4 / 2.488	4 / 2.488	4 / 2.488	4 / 2.488	4 / 3.05	4 / 3.05	4 / 3.05	4 / 3.05		
8.2	Presión operacional para aditamentos	psi/bar Ajustable	Ajustable	Ajustable	Ajustable	Ajustable	Ajustable	Ajustable	Ajustable			

Notas Importantes:

ABREVIATURAS: LPG (GAS LICUADO PROPANO), STD (MÁSTIL SIMPLEX), TSU (MÁSTIL TRIPLEX), PR (NÚMERO DE CAPAS DE LLANTA)

***No todos los motores ni las configuraciones de motores están disponibles en todos los países. Contacte a su distribuidor local autorizado Multilift para ver disponibilidad de modelos y motores

Multilift se reserva el derecho de realizar mejoras, cambiar especificaciones, descripciones, modelos, calidad, aplicaciones y precios de sus equipos sin previo aviso oral o escrito y sin mediar responsabilidad hacia Multilift o sus Distribuidores.